



AccessPoint™

人體工學、靈活性與 長期價值的極致體現。

AccessPoint™ 推車式醫用工作站可為護理人員提供符合人體工學的解決方案，
為 IT 人員提供靈活的技術平台，為醫療機構提供長期可靠的設備投資。



AccessPoint™

AccessPoint™ 系列規格

工作台面高度調節範圍	914mm - 1219mm (36in - 48in)
工作台面面積	1723cm ² (267in ²)
工作站佔地面積	425mm x 445mm (16.75in x 17.5in)
材質	<ul style="list-style-type: none"> • 粉末噴塗, 鑄鋁材質, 注入了 抗菌保護產品。 • 陽極氧化擠製鋁柱。 • 聚合物工作台面和接觸點, 注入了[®] 抗菌保護產品。
腳輪	四個單輪 5" 腳輪: 3 個制動輪, 1 個定向/追蹤輪。
電源選項 AC 供電/DC 供電	<ul style="list-style-type: none"> • LiFe (鋰離子磷酸鹽) 或 Li-Nano (鋰離子納米磷酸鹽) 電池選項。 • 可配置為由直流電 (DC)、交流電 (AC) 或兩者結合供電。 • 經優化的 DC 電源提供可選電壓, 比市場上其他 AC 選項的效率高 20%。 • 還可用作無動力推車。

主要優勢



先進的 Li-Nano 技術,
5 年保修



符合人體工學的設計元素



風扇/無風扇充電選項



通用和可擴展技術托盤



可現場升級



耐腐蝕飾面

最大化您的工作流程和投資。

AccessPoint™ 工作站久經考驗，提供可輕鬆配置的選項，根據您不斷變化的臨床和 IT 要求進行調整。



單顯示器工作站



筆記型電腦工作站



雙顯示器工作站



遠程醫療工作站

最大的靈活性

- 採用可現場升級的設計，可減少停機時間，並根據您不斷變化的需求量身訂做
- 可現場升級選項包括：條碼給藥系統、遠程醫療、雙顯示器、藥物管理儲存

清潔設計

- 我們為每個工作站都注入了專有的 抗菌保護產品，而不是外部塗覆，可確保長期保護
- 無風扇充電模式可減少灰塵、碎屑及其他有害污染物的傳播，同時為病人創造更安靜的環境
- 先進的聚合物構造和專有飾面具有耐腐蝕性

為未來而設計

- 借助我們的通用技術托盤和可擴展側邊盤，支援許多技術形狀因素
- 輕鬆配置了 AC、DC 或兩者的技術整合
- 透過電池更換選項，延長工作站的壽命。選擇符合您的工作流程和預算需求的電池化學成份，之後還能升級到更高級的化學成份

簡化維修和維護工作

- AccessPoint™ 替換零件和組件的高通用性有助於簡化所有設備的維修和維護工作

監視和管理您的投資。

透過 AccessMonitor™ 性能監視軟體、可現場升級的設計以及電池更換選項，您可以監視和管理您所有工作站的性能。



AccessMonitor™

透過 AccessMonitor™ Web 儀表板系統可存取工作站性能資料，從而簡化設備管理並增加工作站正常工作時間。

- 採用可擴展的系統設計，易於使用的小組控制功能，可支援任意位置的 1 至 1000 個工作站。
- 自動化工作站可見性和設置。
- 報告功能包括：電力使用率、使用者與提醒管理的實時更新。

擴大護理範圍並提升護理能力。

AccessPoint™ 工作站採用靈活的技術整合和可靠的設計，可幫助您實現互操作性和遠程醫療應用目標。



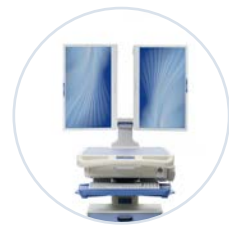
AccessPoint™ 遠距照護推車式醫用工作站

- 提供雙監視器選項，支援更大的監視器形式
- 單向和雙向視訊會議技術
- 高解析度攝影機，可審查病人情況
- 無線 LAN 橋可實現無線連接



AccessPoint™ 雙監視器推車式醫用工作站

- 實現遠程提供專科護理和及時診斷
- 單手即可同時向內摺疊監視器臂，輕鬆通過門口或狹小空間
- 監視器配置可為護理人員和病人提供單獨的檢視存取權
- 將視訊或 Web 攝影機安裝到監視器上方，正面朝前；攝影機在其整個移動範圍內隨顯示器移動
- 正面儲存選項非常適合重要的診斷設備



人體工學與安全性密切相關。

我們的工作站設計可針對護理人員進行調整，讓他們在使用者舒適度、方便性和靈活性方面享受到極致體驗。



符合人體工學的設計功能符合康乃爾大學醫療推車 1 標準 35 點檢查清單，該清單用於衡量推車的易用性、安全性和有效性。



完全可調的顯示器安裝架

升高、降低、傾斜、轉動或旋轉顯示器，找到理想的檢視角度，包括雙焦友好角度（如果需要）。還可降低顯示器，在房間之間轉移時提供增強的可見度。



抗菌工作台面

可調整的大面積工作台面注入了 TouchPoint Medical 獨有的抗菌保護產品。



電容式觸控按鍵

即使佩戴多雙手套，也能輕鬆管理工作照明、電池電量、電子升降控制以及電腦電源。



整合的腳凳

設計用於最大限度提高舒適度和耐用性，整合的腳凳有助於緩解疲勞，讓護理師一整天都能在更符合人體工學的位置上放鬆身心。



完全可調的鍵盤托盤

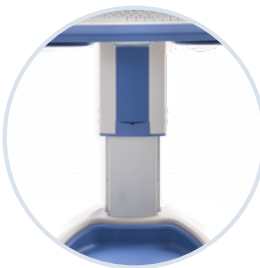
提供符合人體工學的最大調整範圍：

- 正向傾斜 10°
- 負向傾斜 20°
- 旋轉 180°
- 單獨調整高度 177mm (7in)



無風扇充電

安靜的無風扇充電模式可減少灰塵、碎屑及其他有害污染物的傳播，同時安靜地為系統充電 3 小時。



穩定性和靈活性

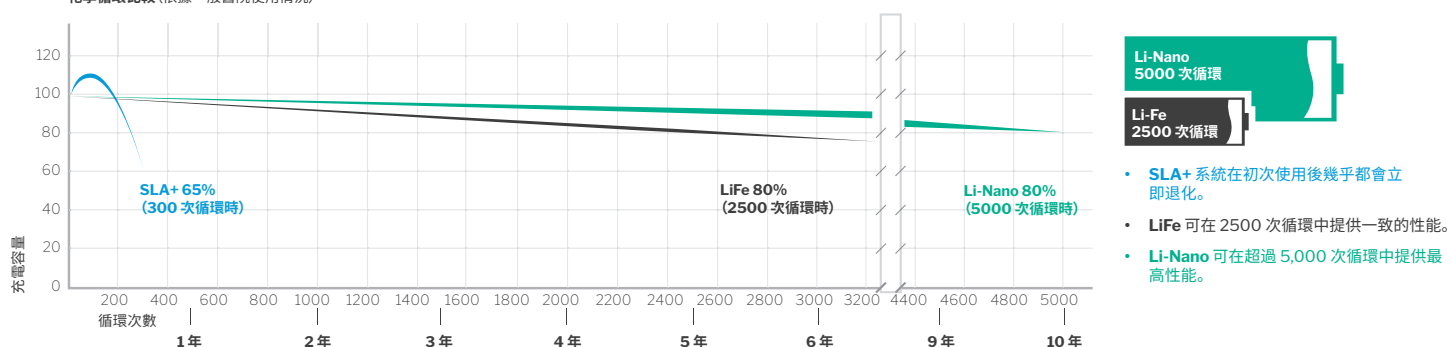
堅固的支柱和推車設計可使工作站保持穩定，容納各種顯示器、儲存裝置和配件選項。

確保護理人員每一班的正常工作時間。

旨在提供卓越性能和長期價值。
我們的電力系統經過設計和製造，可經受如今醫療環境中日益嚴酷的考驗。

先進的 Li-Nano 電池的壽命是一般 LiFe 電池的 **2 倍**，以便使您專注於提供護理，而不是管理設備。此外，其長使用壽命和易於回收的特點使其成為醫療機構更環保的電池選擇。

化學循環比較 (依據一般醫院使用情況)



- SLA+ 系統在初次使用後幾乎都會立即退化。
- LiFe 可在 2500 次循環中提供一致的性能。
- Li-Nano 可在超過 5,000 次循環中提供最高性能。

	LiFe 鋰離子磷酸鹽 (LiFePO ₄)	Li-Nano 鋰離子納米磷酸鹽
電池壽命	2,500+ 次循環	5,000+ 次循環
電池工作時間 (在 35 瓦下)	13 小時*	13 小時*
充電狀態指示	LED 常亮; BatteryPro 軟體	LED 常亮; BatteryPro 軟體
充電時間		
快速充電 (風扇)	2 小時	2 小時
靜音充電 (無風扇)	3 小時	3 小時
5 年更換	1	0
電池電量	512Wh	512Wh
輸入電壓	最大 100-240 VDC @ 4.5 amps	最大 100-240 VDC @ 4.5 amps
輸出電壓		
DC	10.5-16V 未調 12-12V 可選 5-10V 可選	10.5-16V 未調 12-12V 可選 5-10V 可選
可選 AC	120V; 60Hz; 150W	120V; 60Hz; 150W
功率	150W; 200W 峰值	150W; 200W 峰值
電池保修	3 年	5 年

* 實際工作時間可能因多種因素而異，例如技術配置、電池使用年限、使用規律以及供電模式/電池選項。工作時間基於在 35 瓦下持續使用。

您需要的一切 - 可存取性和可用性。

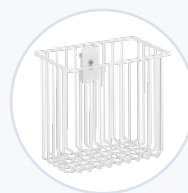
我們的配件能夠幫助您有效的儲存、保存和保護您日常所需的物品,有助於改進您的工作流程。

供應品儲存和組織

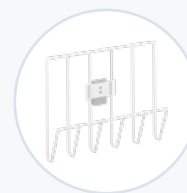
透過我們提供的各種箱子、籃子和抽屜選項有效管理您的供應品。



帶鎖的儲物抽屜
AP-AFSUDDCABINET



儲物籃 254mm (10in)
AP-AL10STORBASKET



圖表架
AP-ALSCHARTH

週邊設備

針對您的具體應用,使用必要的設備配置您的工作站。



簽名板
AP-SIGNPAD



條碼掃描器
AP-ASWHHP1902HD



鍵盤·iRocks 背光式
AP-AKBACKLIT

藥物管理

在配送到病人床邊的過程中,提高藥物的安全性和責任性。



可針對特定病人單獨上鎖
的藥物儲存裝置



標準銳器容器架
AP-ALSSHARPSH

VESA 和配件軌道安裝解決方案

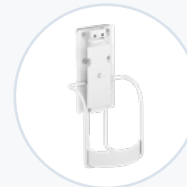
使用一系列安裝解決方案安全安裝您的週邊設備和供應品。



VESA 攝影機安裝架
AP-ACAM-VESA



銳器容器架
AP-ALSSHARPH-02



擦拭巾套件·小號
AP-AWIPEHOLDER-SM

有關其他配件,請諮詢您的 TouchPoint Medical 代表,以滿足您的工作流程和儲存要求。

完全整合，充滿信心。

我們的專家可透過我們的 UL 認證硬體整合解決方案，無縫整合和部署您的新工作站。



我們這樣包裝設備...



這樣交付設備...

主要優勢



送達時即可為您的團隊進行部署



硬體已獲得 ETL 認證並符合 UL 60601-1*



2 年標準保修**



安裝 BatteryPro 監視軟體



多供應商支援 - 一位聯絡人



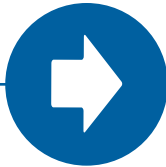
提供您自己的設備或透過我們購買

*我們的硬體已獲得 ETL 認證。符合 UL 6061-1.CAN/CSA C22.2 n0.601.1 和 IEC/EN 60601-1-1 醫療安全標準

**所有 TouchPoint Medical 提供的設備具有 2 年標準保修 (包括電腦和週邊設備)

使用我們的增強型維修計劃保護您的投資。

我們的專家可透過我們的 UL 認證硬體整合解決方案,無縫整合和部署您的新工作站。選擇適合您的計劃,是要專注於最大限度減少停機時間、減少意外維護成本,還是要釋放寶貴的支援人員。



預先 部署服務

- 現場安裝
 - 拆箱並整合和安裝配件
 - 設定喚醒功能
 - 安裝軟體
 - 執行質量檢查和功能審計
 - 分階段推出
- 現場培訓
- 按推車定價,最少 10 個推車



維護 預防性維護

- 選擇每年進行預防性維護的次數
- 我們經過培訓的技術員將到達現場,執行全面的多點檢查,包括推車、電源和電池(如適用)
- 執行預防性維護後,技術員將填寫表格(按序列號),列出合格或不合格的推車以及需要維修的推車



保修 延長保修

- 選項:
 - 僅零件保修
 - 現場維修(零件和人工)
- 提供 3 年和 5 年保修期
- 新的或現有推車(自購買之日起最長一年)
- 如果在購買推車的同時購買,可享受額外折扣



請聯絡您的 TouchPoint Medical 代表,瞭解更多資訊並討論這些維修計劃選項。
請造訪 touchpointmed.com/contact 聯絡您當地的代表。

具有本地特色的全球業務

TouchPoint Medical 的全球製造、品質和工程設計網絡處於醫療行業的最前沿。從品質和性能，到美學和人機工程學，我們知道，微小的改動將對我們的客戶造成巨大的影響。我們為全球數千家醫院和醫療機構提供以客戶為導向的醫療技術和服務解決方案。

touchpointmed.com

BRINGING CARE FORWARD.™